

Forum 2015 du Conseil national sur la santé
et le bien-être des animaux d'élevage

LE LUNDI 23 NOVEMBRE 2015

OTTAWA, ONTARIO

Recherche laitière sur le bien-être animal

Gary Bowers

Les Producteurs laitiers du Canada

La recherche laitière :
pour un monde en santé

Dairy Farmers
of Canada



Les Producteurs laitiers
du Canada

Portrait du producteur de lait canadien typique

- * A 47 ans, a une famille, sur la ferme depuis 1 à 3 générations
- * Participe activement à la communauté
- * Travaille avec les animaux
365 jour par année
- * 70 vaches en lactation
- * Adore la terre





Investissements des PLC en recherche

Budget annuel : 1 960 000 \$

- * Recherche en nutrition humaine = 1 200 000 \$/année
- * Recherche en production laitière = 760 000 \$/année



Total des investissements générés \approx 6 600 000 \$
(plus la recherche dans les provinces – DFO, Novalait, etc.)

Domaines prioritaires de recherche en production laitière



Santé animale, bien-être des animaux et reproduction

Production fourragère

Durabilité environnementale et socioéconomique

Positionner le lait à titre de source durable d'éléments nutritifs

Salubrité des aliments

Nutrition et « nutriginomique »

Biosynthèse et composition du lait

Amélioration génétique et génomique





Où se situe la recherche?

Priorités des PLC

- * *proAction / Développement durable*
- * *Productivité et efficacité à la ferme*
- * *Nutrition humaine*

Priorités de recherche connexes

- * Pratiques exemplaires et normes des programmes fondées sur des bases scientifiques solides (par ex., l'évaluation des soins aux animaux)
- * Meilleure régie de l'environnement et réduction de l'empreinte écologique (carbone, eau, sols)
- * Gains d'efficacité de l'alimentation, techniques de production et gestion, génétique, baisse des coûts de production, santé des animaux, etc.
- * Accroître la prise de conscience de la valeur nutritive et des bienfaits pour la santé associés à la consommation de produits laitiers dans le cadre d'un régime alimentaire sain et équilibré.



NATIONAL FARM ANIMAL CARE COUNCIL
CONSEIL NATIONAL POUR LE SOIN DES ANIMAUX D'ÉLEVAGE

CODE DE PRATIQUES

POUR LE SOIN ET LA
MANIPULATION DES

**BOVINS
LAI TIERS**



Lacunes des priorités de recherche identifiées en 2008



Canada

1. La boiterie et les autres maladies associées à la transition chez les vaches laitières; traitement, prévention de la douleur, incidence de la réforme, etc.
2. Facteurs qui touchent la santé et le bien-être des veaux non sevrés (aire de vêlage, colostrum, alimentation, logement)
3. Interventions chirurgicales
4. Gestion des aliments/nutrition
5. Conception des lieux (logettes, aires d'alimentation, plancher, densité d'élevage, chauffage, refroidissement, etc.)
6. Comportement des humains et manutention des animaux

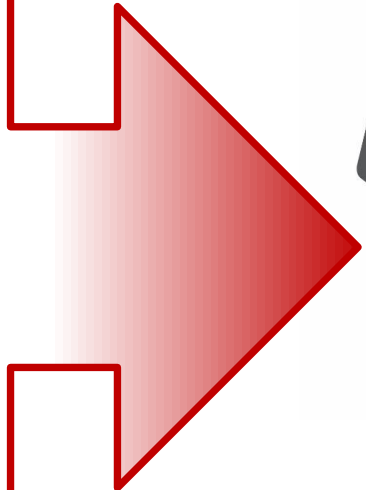
Outil d'évaluation du confort des vaches (voir www.recherchelaitiere.ca)



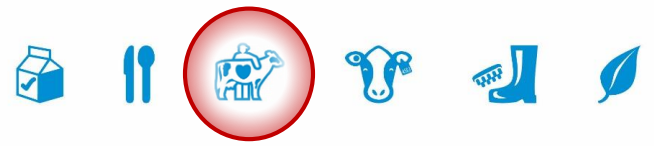
SCORE 0	SCORE 1	Injured SCORE 2
		
No swelling. No hair is missing, some hair loss or broken hair.	No swelling. Bald area visible	Broken skin or scab and/or swelling. May have bald area

Grappe de recherche laitière

Recherche laitière :
pour un monde
en santé.



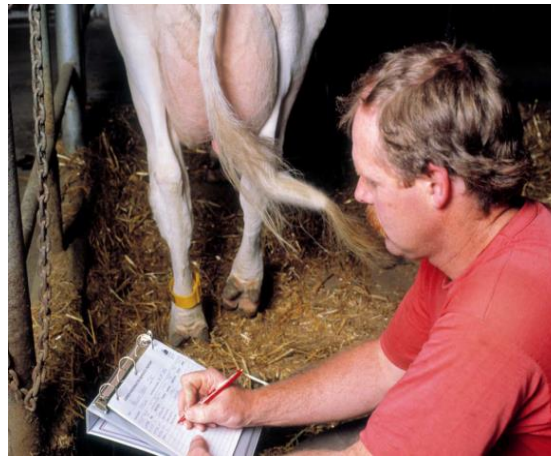
proAction ^{®/MD}



Qualité du lait

Salubrité des aliments

Traçabilité



proAction®



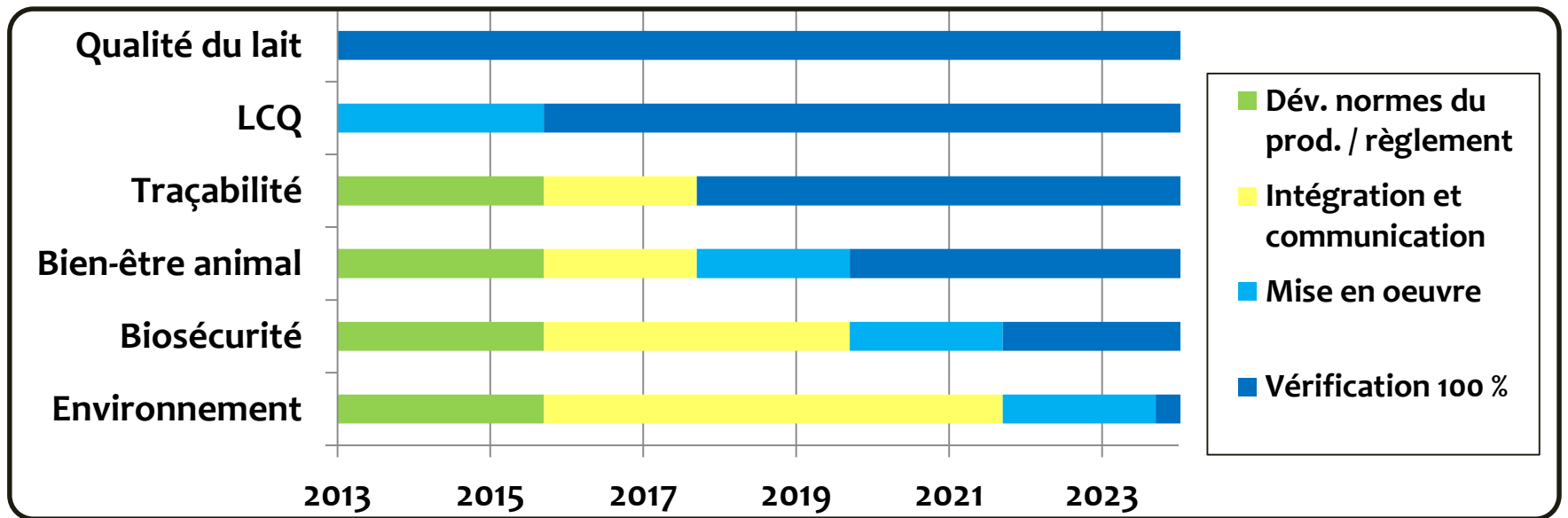
Bien-être animal

Biosécurité

Environnement



Échéancier



* L'échéancier de la traçabilité dépend de la réglementation fédérale.



Principaux programmes de financement

1. Programme Agri-Innovation d'Agriculture et Agroalimentaire
 - A. Grappe de recherche laitière
 - B. Grappe scientifique biologique
2. Concours annuel du Comité consultatif scientifique sur la nutrition des PLC (CCS)
3. Concours annuel du Comité consultatif scientifique en production laitière des PLC (CCSPL) – *provisoirement suspendu*
4. Chaires de recherche industrielles CRSNG
5. Concours ouvert du Comité DairyGen du Réseau laitier canadien

Grappe de recherche laitière

3 thèmes de recherche :

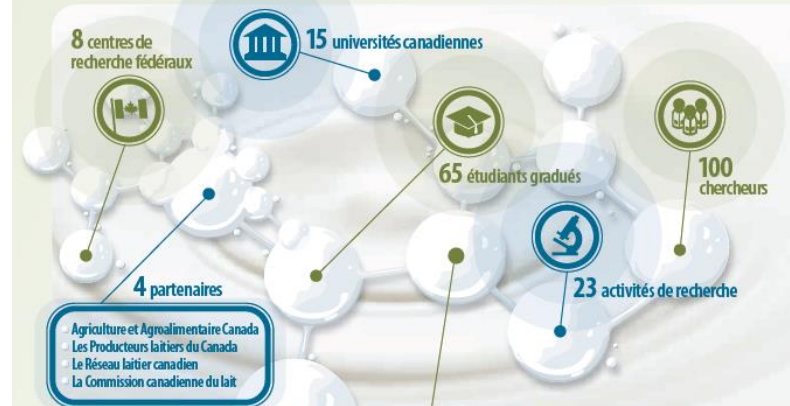
- Production laitière durable (12 activités)
- Génétique et génomique (4 activités)
- Nutrition et santé humaines (7 activités)

Budget total = 18 789 402 \$

- * Agriculture et Agroalimentaire Canada – (12 000 000 \$)
- * PLC (5 370 301 \$)
- * Réseau laitier du Canada (669 101 \$)
- * Commission canadienne du lait (750 000 \$)
- * **Activités de transfert des connaissances**
- * **(Coûts de gestion)**

LA RECHERCHE LAITIÈRE POUR UN MONDE EN SANTÉ

Tous ensemble pour stimuler l'innovation dans la Grappe de recherche laitière



LES PARTENAIRES DANS LE PROJET
DE LA GRAPPE DE RECHERCHE
LAITIÈRE (2013-2018) INVESTIRONT

18,8 MILLIONS \$
POUR STIMULER L'INNOVATION
DANS LE SECTEUR LAITIÈRE CANADIEN.

POUR PLUS D'INFORMATIONS :

WWW.RECHERCHELAITIERE.CA

Abonnez-vous à notre blogue : bloguerecherchelaitiere.ca

Visitez la page Facebook : DairyResearch

Ou joignez-vous à notre communauté sur Twitter : @dairyresearch

LES PRIORITÉS

- Santé et bien-être des animaux
- Composition du lait
- Le lait comme source durable d'éléments nutritifs
- Santé métabolique
- Amélioration génétique et génomique
- Santé cardiovasculaire
- Salubrité des aliments
- Durabilité de la production laitière
- Nutrition et nutrigenomique
- Nutrition et fonction optimales
- Économie de la gestion de l'offre
- Poids santé et composition corporelle

Communications et transfert de connaissances



- * Budget prévu ~ 150 000 \$ / année
- * Événements clés à venir
 - * Colloque sur la recherche laitière le 5 février 2016
 - * Webinaires sur le bien-être animal – janvier – mars 2016
- * Plus d'information sur la toile :
 - * www.recherchelaitiere.ca
 - * www.bloguerescherchelaitiere.ca
 - * www.youtube.com/user/DairyResearchCluster
 - * Twitter : @DairyResearch
 - * Facebook : DairyResearchCluster

valacta

L'ÉTABLE. SOURCE DE CONFORT

PLAN DE FORMATION 2015

Scoring dairy cow
hock, knee and neck conditions

 SPARKair

Évaluation de l'état du jarret, du genou
et du cou chez les vaches laitières

Code of Practice for the Care and Handling of Farm Animals

DairyResearchCluster

145 views



Production laitière durable

(pour obtenir les résumés, consulter
www.recherche.laitiere.ca)

- * Gestion des vaches laitières pour la prochaine génération
- * Une étude nationale d'étalonnage sur la santé et la gestion des bovins laitiers
- * Réseau canadien de recherche sur la mammite bovine et la qualité du lait
- * Solutions durables pour améliorer la détection des chaleurs et l'efficacité de la reproduction chez les vaches laitières
- * L'amélioration du bien-être des animaux mène à l'amélioration de leur santé et de leur longévité ainsi qu'à des avantages économiques pour les producteurs
- * Alimentation novatrice et meilleures pratiques de gestion pour les veaux pour l'amélioration de la performance, du bien-être et de la productivité future
- * Systèmes de traite automatique : les facteurs touchant la santé, la productivité et le bien-être



Grappe scientifique biologique II

- * Programme de 4 ans
- * Contribution des PLC de 185 000 \$
- * 4 activités financées par le biais de la Grappe scientifique biologique II :
 - * Le développement de sources alternatives durables pour la litière des vaches laitières (Renée Bergeron, U.Guelph)
 - * L'effet de l'exercice et des modifications des stalles sur le confort et le rendement des vaches en stalles entravées (Elsa Vasseur, U.Guelph)
 - * L'évaluation des nouvelles thérapies pour le traitement de la mammite clinique dans les fermes laitières biologiques (Simon Dufour et David Francoz, Université de Montréal)
 - * Les phytoproduits bioactifs et le contrôle des parasites internes et externes des grands ruminants (Simon Lachance, U.Guelph)



Chaires de recherche industrielle CRSNG

- * Programme de 5 ans
- * Contribution des PLC de 50 000 \$ par année par chaire
- * Collaboration avec des partenaires industriels provinciaux et le CRSNG
- * 4 chaires de recherche industrielle CRSNG
 - * CRI en contrôle nutritionnel de la production des constituants du lait chez la vache – Yvan Chouinard, Ph.D., U.Laval (2009-2015)
 - * CRI en bien-être des bovins laitiers – David Fraser, Ph.D., Marina von Keyserlingk, Ph.D., et Dan Weary, D.Phil., UBC (3^e renouvellement en 2014-2019)
 - * CRI sur les maladies infectieuses des bovins laitiers – Dr Herman Barkema, U. Calgary (2014-2019)
 - * Longévité durable des bovins laitiers – Elsa Vasseur, Ph.D., U.McGill (approbation du CRSNG prévue en décembre 2015)



Cultivons l'avenir 3

Décembre 2015

Fin du sondage sur les priorités de recherche

Février 2016

Présentation des résultats du sondage sur les priorités de recherche au colloque sur la recherche

Septembre 2016

Finaliser les priorités de recherches des PLC et de leurs partenaires

Octobre 2016

Appel à propositions de recherche

Octobre 2017

Approbation des propositions retenues par le Conseil d'administration des PLC

Décembre 2017

Dépôt de la demande des PLC au titre de la Grappe de recherche laitière 3



Merci!

Grappe de recherche laitière

Recherche laitière :
pour un monde
en santé.



Dairy Farmers
of Canada
dairyfarmers.ca



Les Producteurs laitiers
du Canada
producteurslaitiers.ca



Agriculture and
Agri-Food Canada

Agriculture et
Agroalimentaire Canada



Canadian Dairy
Commission

Commission
canadienne du lait