



Les efforts des États-  
Unis pour  
opérationnaliser  
« Une seule santé »

Colin Basler D.M.V., M.S.P., DACVPM  
Directeur adjoint, One Health Office  
Centers for Disease Control and Prevention

26 octobre 2021

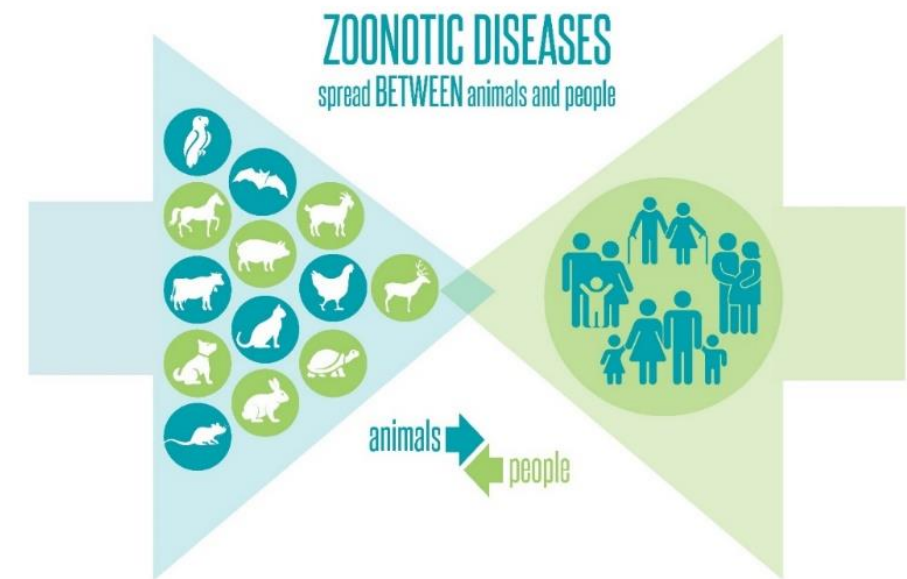
# La santé humaine est liée à celle des animaux, des végétaux et de notre environnement commun.





# Les maladies zoonotiques menacent la sécurité de la santé

- **6 sur 10** des maladies infectieuses humaines existantes sont zoonotiques
- **3 sur 4** des maladies infectieuses humaines émergentes (dont la COVID-19, Ebola et l'influenza) sont d'origine animale
- **3 sur 5** des nouvelles maladies humaines qui apparaissent chaque année sont d'origine animale
- **8 sur 10** des agents pouvant potentiellement servir à des fins de bioterrorisme sont des agents pathogènes zoonotiques

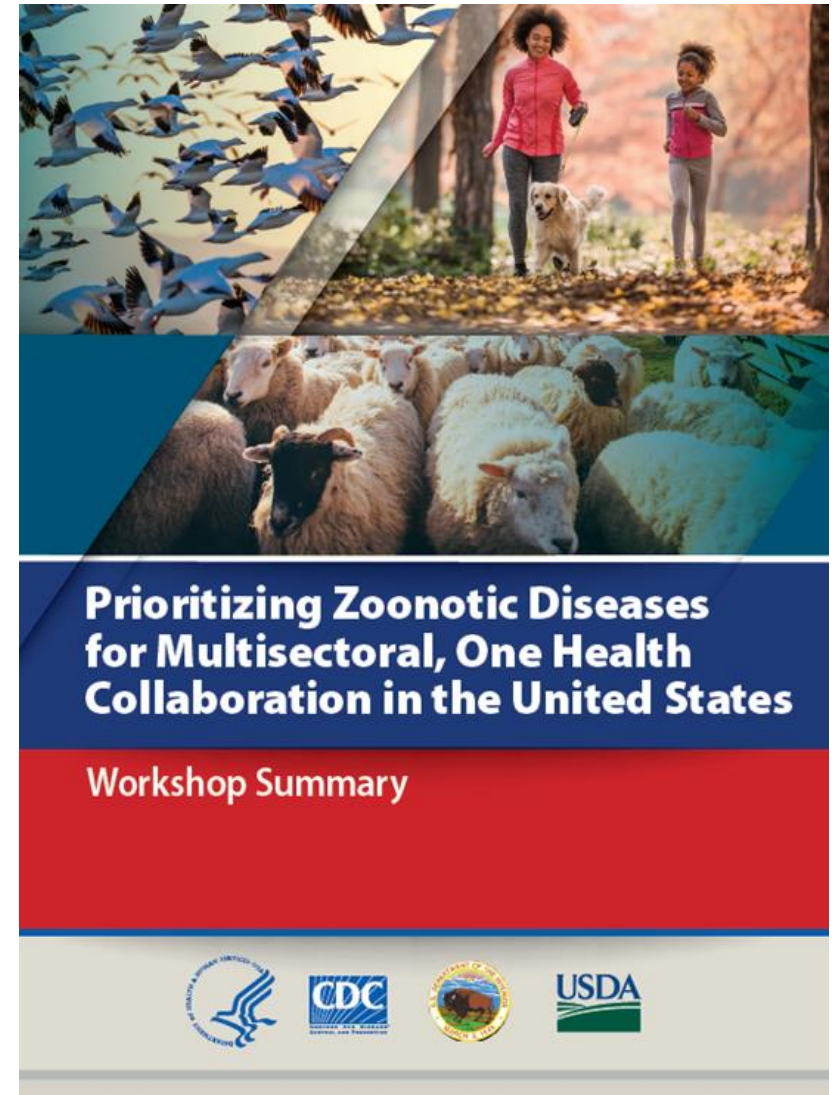


# One Health



# Atelier Une seule santé visant à prioriser les maladies zoonotiques, États-Unis – décembre 2017

- 3 partenaires fédéraux ont utilisé l'approche Une seule santé pour :
  - Prioriser les maladies zoonotiques les plus préoccupantes à l'échelle nationale qui devraient être abordées ensemble par les secteurs de la santé humaine, animale et environnementale
  - Dresser des plans pour appliquer et renforcer les approches fondées sur Une seule santé pour aborder ces maladies zoonotiques aux É.-U.
- Résumé de l'atelier et autres renseignements :
  - [www.cdc.gov/onehealth/domestic-activities/us-ohzdp.html](http://www.cdc.gov/onehealth/domestic-activities/us-ohzdp.html)





# Top 8 Zoonotic Diseases of National Concern in the U.S. *for One Health Collaboration*

1 Zoonotic influenza

2 Salmonellosis

3 West Nile virus

4 Plague



5 Emerging coronaviruses  
(SARS, MERS)

6 Rabies

7 Brucellosis

8 Lyme disease



[www.cdc.gov/onehealth](http://www.cdc.gov/onehealth)

CS300493-A



# Principaux thèmes et besoins aux États-Unis

- **Mécanisme officiel de coordination d'Une seule santé** incluant les directions et les niveaux techniques des agences et départements
- Importance de **mobiliser les directions**
- **Cadre national d'Une seule santé** pour les États-Unis
- Possibilités d'**améliorer la collaboration et les communications** pour la surveillance et le partage de données
- **Renforcement des enquêtes conjointes sur les éclosions** pour les zoonoses prioritaires
- **Coordination des activités de sensibilisation et d'information** des acteurs sur les zoonoses prioritaires
- Discussion conjointe des besoins de **recherche**



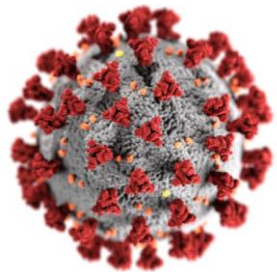
# Groupe fédéral de coordination interagences Une seule santé pour la COVID-19 (OH-FICC)

> 20 organismes fédéraux représentant de nombreux départements

Présidé par les CDC

Coordination avec > 150 partenaires du gouvernement des É.-U.

**But :** Réunir les représentants de nombreux départements des agences fédérales clés pour aborder ensemble les aspects techniques de la COVID-19 selon l'approche Une seule santé





# Agences représentées à l'OH-FICC



National Institutes  
of Health



FEMA

# Les cinq sous-groupes de l'OH-FICC et leurs agences directrices

## Animaux de compagnie

(soins de masse et animaux de travail)



CDC

## Diagnostics et essais (animaux)



FDA-CVM, USDA-NVSL

## Espèces sauvages et animaux des zoos



DOI USGS

## Animaux commerciaux (autrefois Bétail)

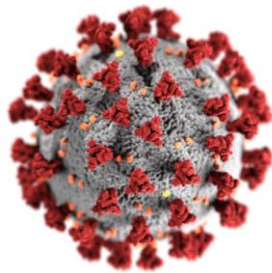


USDA-APHIS

## Santé environnementale

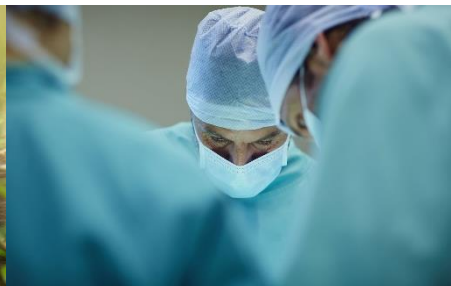


ATSDR, CDC



# Documents clés créés par les sous-groupes de l'OH-FICC

Guide intérimaire de dépistage du SRAS-CoV-2 chez les espèces sauvages en Amérique du Nord



Trousse « Une seule santé » de prise en charge des animaux de compagnie atteints de SRAS-CoV-2 à l'intention des autorités sanitaires

Guide intérimaire de prise en charge des visons et autres mustélidés d'élevage à l'intention des autorités de santé animale et de santé publique



Recommandations pour l'hébergement des animaux domestiques, des animaux d'assistance et des animaux de soutien en cas de catastrophe

FAQ sur la COVID-19 et les chauves-souris, les animaux sauvages et le gibier



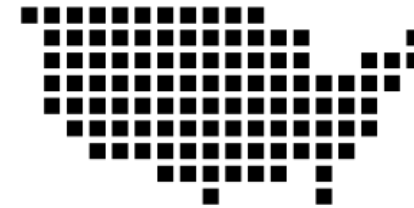
Définition de cas du SRAS-CoV-2 chez les animaux



# Coordination Une seule santé sur la COVID-19 aux É.-U.



**Groupe fédéral de coordination interagences  
Une seule santé pour la COVID-19  
(OH-FICC)**



**Téléconférences de coordination étatique-  
fédérale Une seule santé  
sur la COVID-19**

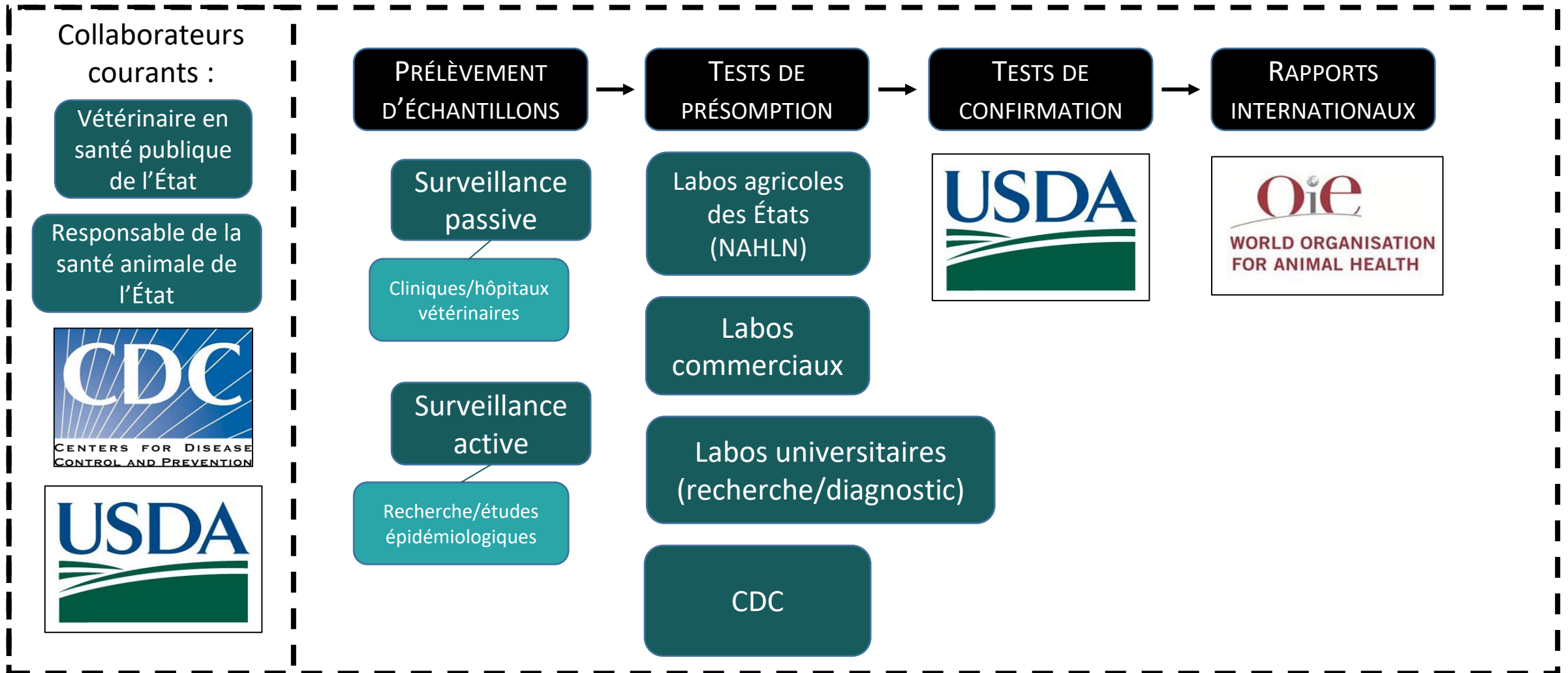
*Autorités étatiques, tribales, locales et territoriales de  
santé publique, animale et faunique*



**Webinaire Une seule santé de mise à  
jour sur la COVID-19 à l'intention des  
partenaires**

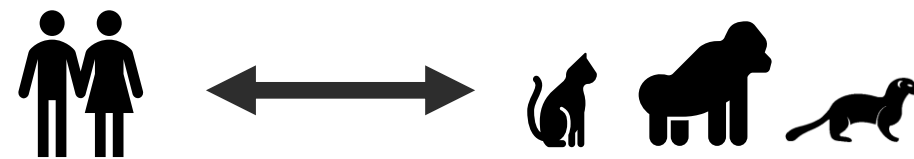
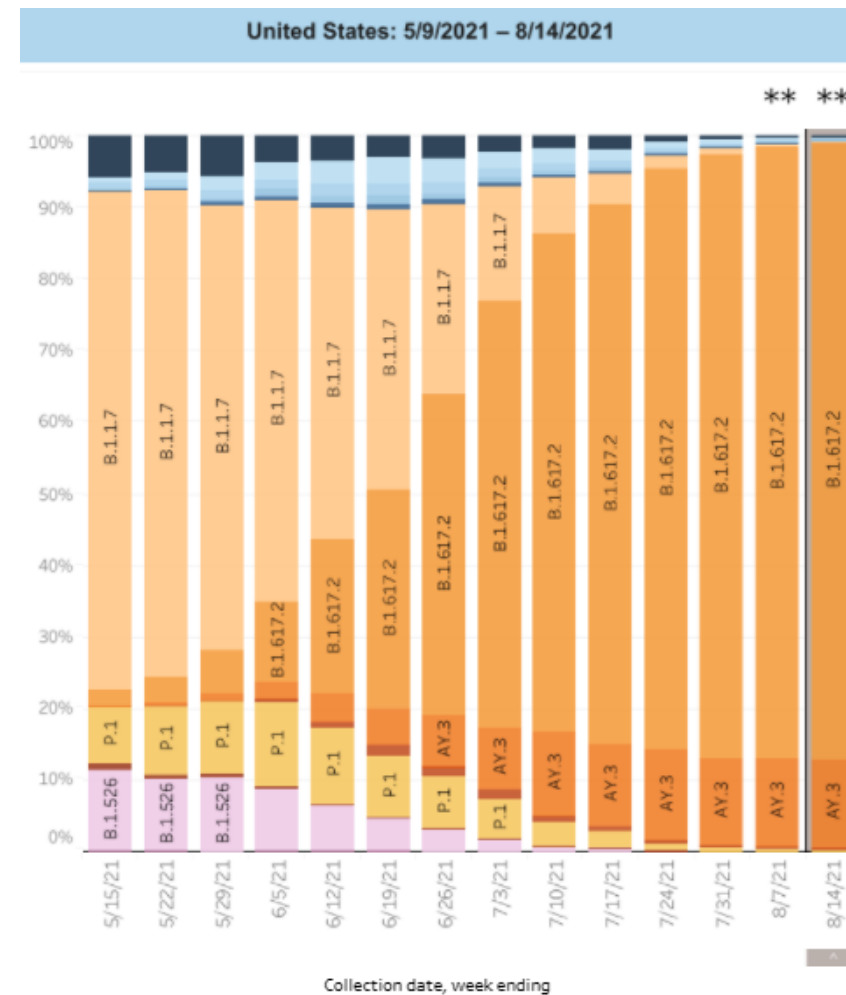
*ONG, universitaires, industrie et autres  
partenaires*

# Coordination autour des enquêtes sur le SRAS-CoV-2 chez les animaux



# Groupe de travail sur la génomique du groupe interagences Une seule santé sur le SRAS-CoV-2

- Dynamique de transmission dans les populations animales et entre les populations humaines et animales;
- Risques associés aux changements d'hôte durant l'émergence de nouvelles souches virales;
- Recherche et science nécessaires pour déterminer comment la nature zoonotique du SRAS-CoV-2 affectera les populations humaines et animales;
- Autres sujets pertinent s'il y a lieu.





# Enquêtes à la ferme : personnes, visons et autres animaux atteints de SRAS-CoV-2



Nous savons que l'infection par le SRAS-CoV-2 se propage le plus souvent **de personne à personne**



Des personnes infectées introduisent le SRAS-CoV-2 dans **des élevages de visons**



Des visons infectés propagent le SRAS-CoV-2 à **d'autres visons d'élevage**



Des visons infectés propagent le SRAS-CoV-2 à **des chats et des chiens**



Des visons infectés propagent le SRAS-CoV-2 à **des visons sauvages**



Propagation des visons aux humains soupçonnée aux États-Unis, attestée en Europe

# Recommandations de la santé publique et de la santé animale



Contrôler et restreindre l'accès  
aux fermes et aux bâtiments  
hébergeant des animaux



6 pi



Distanciation physique



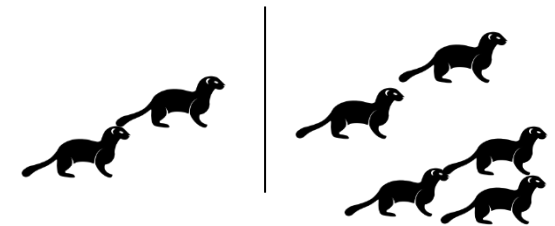
Porter l'EPI approprié même si  
on ne se sent pas malade



Rester chez soi quand on est malade



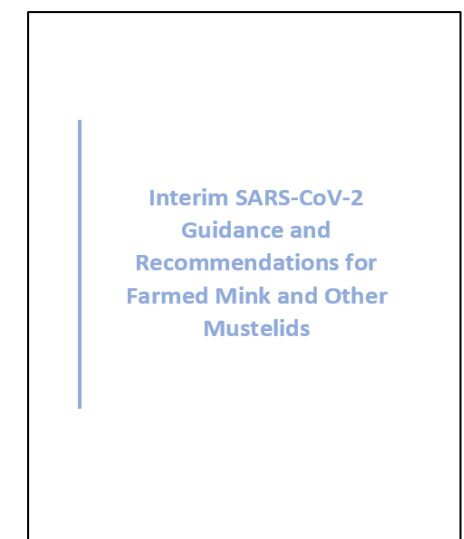
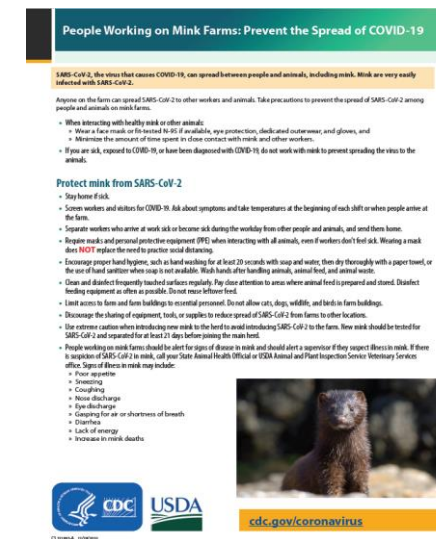
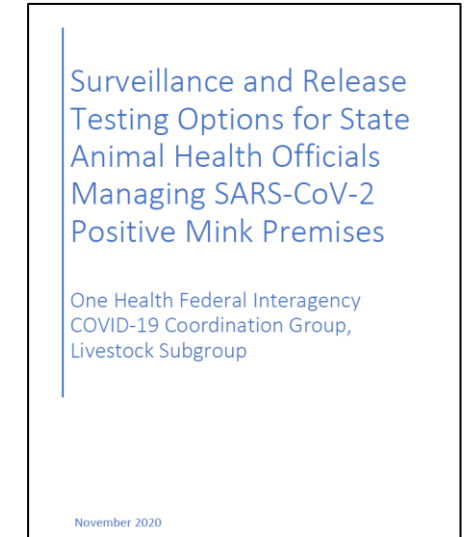
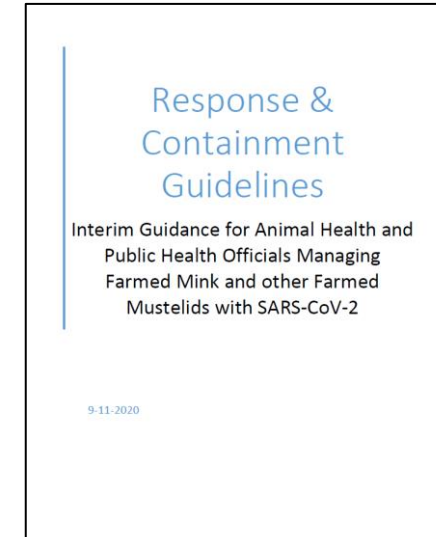
Nettoyer et désinfecter à l'aide  
d'un désinfectant sur la liste N  
de l'EPA



Mettre les nouveaux visons en  
quarantaine avant de les introduire  
dans le troupeau

# Ressources pour les fermes à visons élaborées par l'OH-FICC et les États partenaires

- Guide et recommandations intérimaires sur le SRAS-CoV-2 chez les visons et autres mustélidés d'élevage
- Directives d'intervention et de confinement : Guide intérimaire de prise en charge des visons et autres mustélidés d'élevage atteints de SRAS-CoV-2 à l'intention des autorités de santé animale et de santé publique
- Déplacement sûr des peaux de visons provenant d'élevages mis en quarantaine en raison du SRAS-CoV-2
- Options de dépistage à l'intention des responsables de la santé animale étatiques pour la surveillance et la levée de quarantaine des élevages de visons atteints du SRAS-CoV-2
- Personnel des fermes à visons : comment prévenir la propagation de la COVID-19 (document à distribuer)





# Messages essentiels sur les visons et le SRAS-CoV-2

- Les visons sont très susceptibles au SRAS-CoV-2
- Rien n'indique que les visons jouent un rôle significatif dans la propagation du SRAS-CoV-2 aux personnes
  - Ce risque est toutefois plus élevé pour les travailleurs des fermes à visons
- Pour la plupart des gens aux États-Unis, le risque d'être infecté par le SRAS-CoV-2 par un animal est faible
- Les fermes à visons devraient suivre les consignes disponibles pour les visons et autres mustélidés d'élevage pour prévenir la transmission du SRAS-CoV-2 aux visons de leur ferme
- La sécurité des travailleurs est essentielle pour protéger les gens et les animaux sur les fermes à visons
- Les travailleurs des fermes à visons atteints de COVID-19 devraient éviter tout contact avec des animaux, surtout les visons



# Guides des CDC : page d'accueil sur les animaux de compagnie et autres animaux

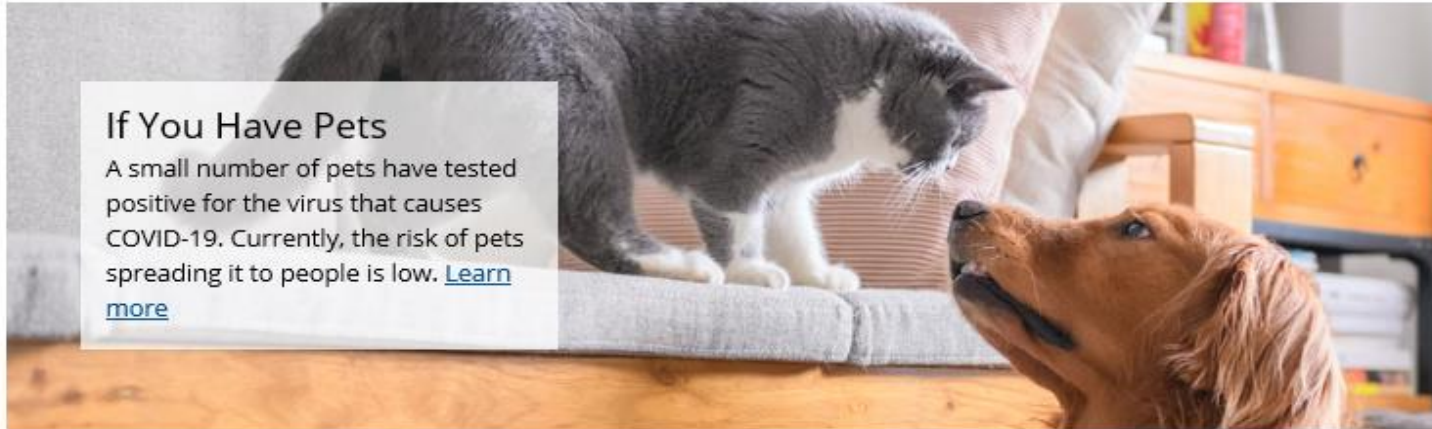
YOUR HEALTH

## Pets and Other Animals

Updated June 24, 2020


Languages ▾

Print



### If You Have Pets

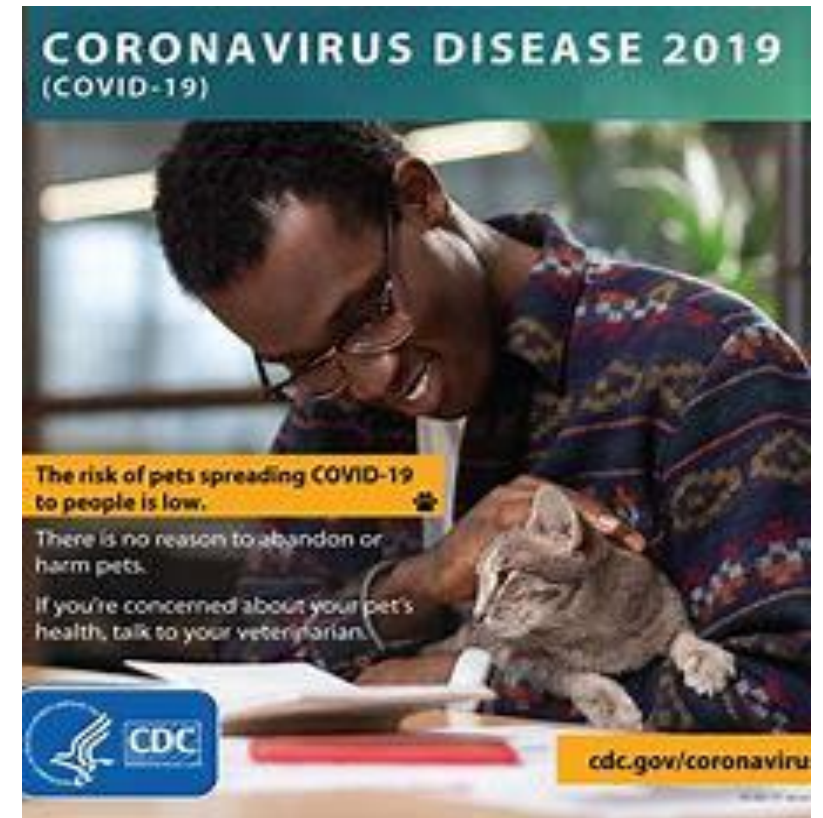
A small number of pets have tested positive for the virus that causes COVID-19. Currently, the risk of pets spreading it to people is low. [Learn more](#)

 [Animals and COVID-19](#)

 [If Your Pet Tests Positive](#)

 [If You Have Pets](#)

 [Handlers of Service & Therapy Animals](#)



# One Health

